

## Installationsanleitung „Serial to Keys“ unter Windows XP

Rufen Sie die **Setup.exe** auf.



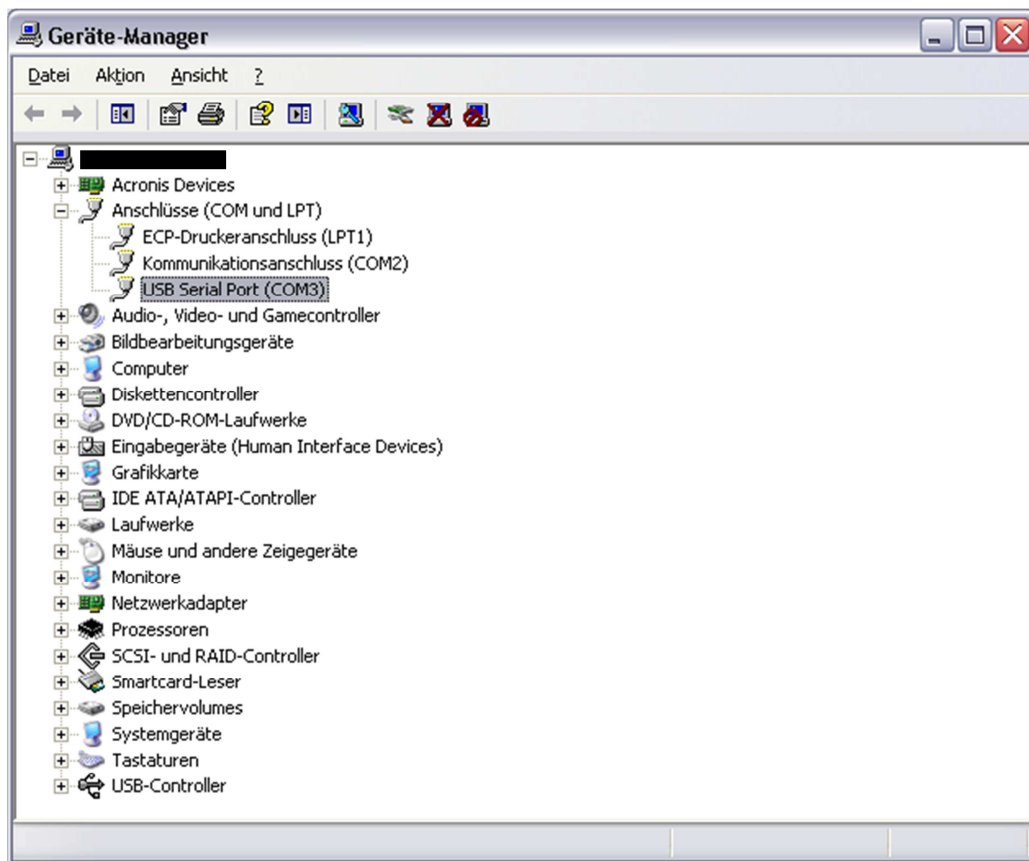
Klicken Sie auf die Schaltfläche, um „Serial to Keys“ in das angegebene Verzeichnis zu installieren.



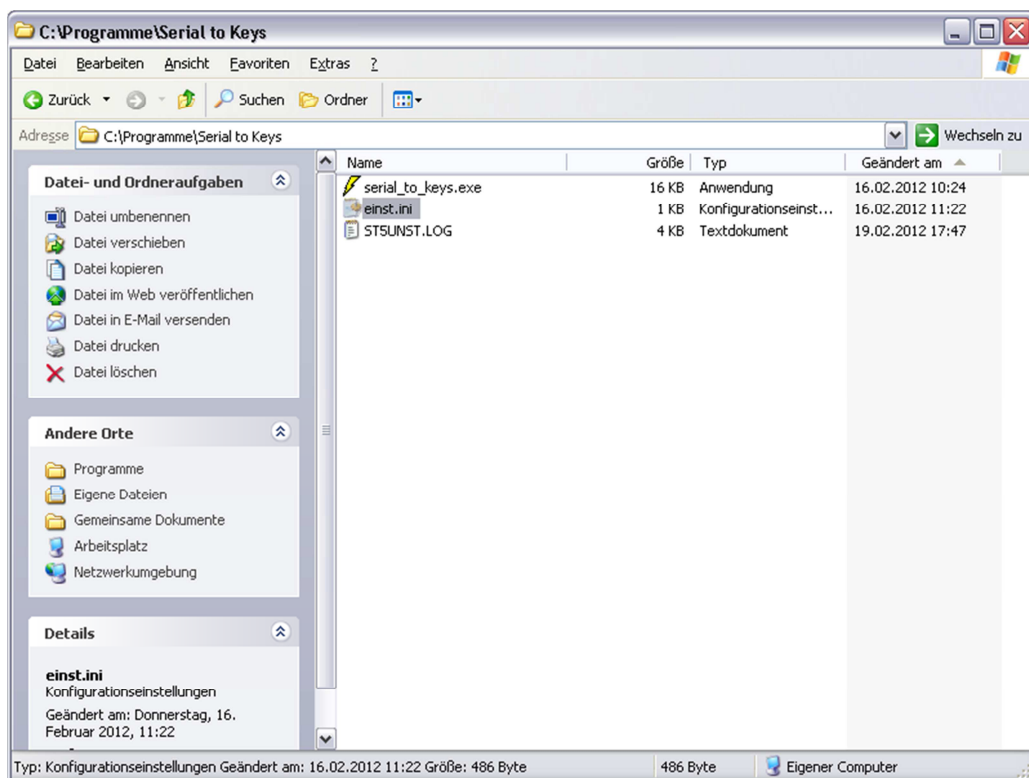
Schließen Sie die Installation mit einem Klick auf die OK-Schaltfläche ab.



Überprüfen Sie im Gerätemanager, an welcher COM-Schnittstelle das Kettler Bedienteil angeschlossen ist.



Öffnen Sie im Installationsverzeichnis von „Serial to Keys“ die Datei **einst.ini** mit einem Editor.



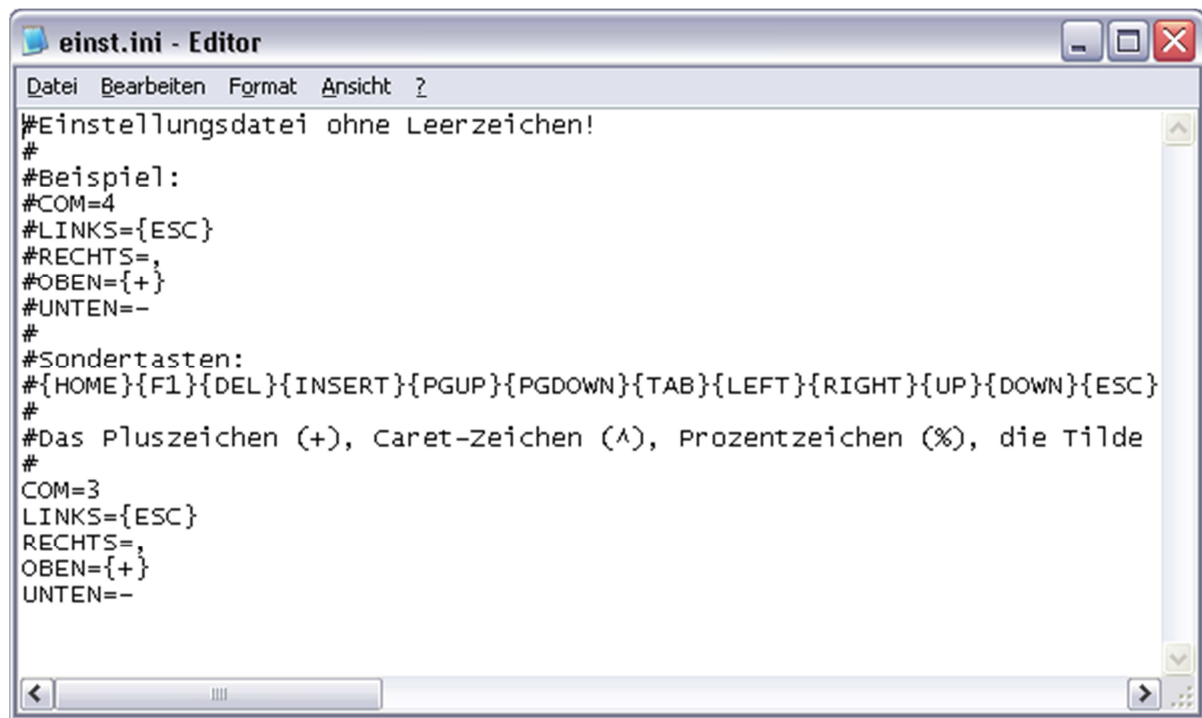
## Stellen Sie die verwendete COM-Schnittstelle des Kettler Bedienteil ein.

Des Weiteren können Sie den 4 Tasten des Kettler Bedienteils bestimmte Tasten zuweisen, z.B. + und – zum Schalten.

Das Pluszeichen (+), Caret-Zeichen (^), Prozentzeichen (%), die Tilde (~), und die Klammern ( ) müssen, wenn sie verwendet werden sollen in geschweifte Klammern { } gesetzt werden.

Auch Sondertasten können verwendet werden:

{ESC} {HOME} {F1} {DEL} {INSERT} {PGUP} {PGDOWN} {TAB} {LEFT} {RIGHT}  
{UP} {DOWN}

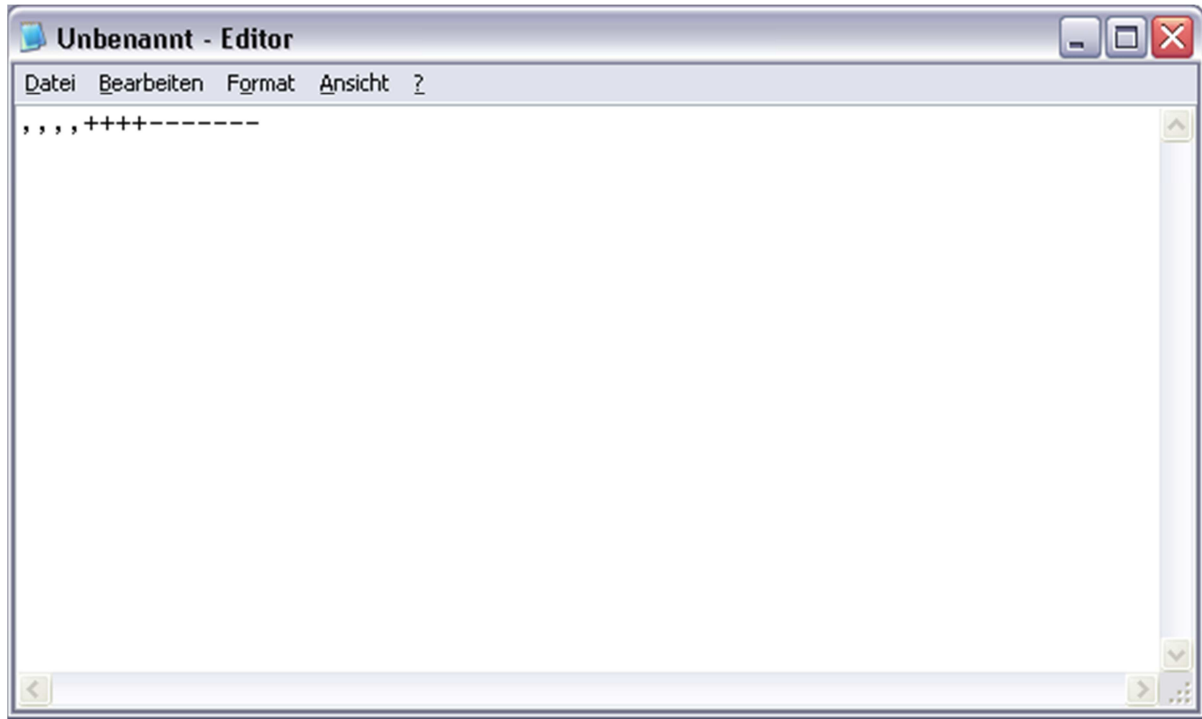


Speichern Sie die Änderungen in der Datei **einst.ini** ab.

Wenn Sie jetzt das Programm „**Serial to Keys**“ vor dem MTB Simulator starten, dann können Sie das „**Kettler Bedienteil**“ im „**MTB Simulator**“ nun verwenden.

Anhang:

Zum Testen ob das „Kettler Bedienteil“ in Verbindung mit dem Programm „Serial to Keys“ funktioniert, können Sie auch den Windows internen Editor verwenden. Je nachdem, welche Taste Sie dem Bedienteil zugewiesen haben, werden diese beim Drücken im Editor wiedergegeben.



Gleichzeitig läuft in dem Programm „Serial to Keys“ ein Zähler, der Ihnen anzeigt, wie oft, die zuletzt betätigte Taste des „Kettler Bedienteils“ insgesamt betätigt wurde.

